

JASDAQ
証券コード：9439



MH
M・H・GROUP LTD.

株式会社エム・エイチ・グループ

第21期 事業報告書 2009年7月1日▶2010年6月30日

株主の皆様へ

株主の皆様におかれましては、ますますご健勝のこととお慶び申し上げます。また、平素より格別のご愛顧とご支援を賜り厚く御礼申し上げます。

当社は、永続的な成長かつ健全な企業活動を目的として、美容業に専念することで収益性の向上を達成すべく、連結子会社の吸収合併や売却などグループの組織再編を積極的に行ってまいりました。

その結果、前連結会計年度まで4年連続して営業損失を計上しておりましたが、当連結会計年度は営業利益で72百万円、当期純利益は39百万円と黒字化を実現することができました。

今後におきましても、美容室運営事業をとりまく環境は個人事業者を含め競合が数多く存在し、より強い競争力が求められます。当社は、多様化するお客様のニーズに応えるサービスの構築、新技術・新商品の開発、「モッズ・ヘア」が掲げている「すべてのお客様に最高の喜びとやすらぎを提供し続ける」というホスピタリティ精神の徹底、優秀な人材の育成および確保などを着実に推し進め、合理的かつ継続的なコスト削減に取り組み、成長性と収益性を同時に追求してまいります。

そして来る10月22日、モッズ・ヘアのグローバル旗艦店として「モッズ・ヘア 銀座四丁目店」をグランドオープン致します。

最高水準のサービス、クオリティ、そしてパリと同時発表のニューラインを銀座から発信してまいります。

また当社は平成22年4月4日で設立20周年を迎えることができました。これもひとえに株主の皆様をはじめ関係各位のご支援、ご愛顧の賜物と心より感謝申し上げます。

つきましては、これまでご支援頂いた株主の皆様にご感謝の意を表し、平成22年3月19日に公表いたしました「設立20周年記念配当に関するお知らせ」の通り、設立20周年記念配当を行うことといたしました。今後も収益性の向上を目的とした投資ならびに財務体質強化を目的とした内部留保とのバランスを勘案しながら、引き続き永続的な株主還元の実現を目指してまいります。

株主・投資家の皆様におかれましては、より一層のご支援を賜りますようお願い申し上げます。



代表取締役社長
佐藤文彦

会社概要 (2010年10月1日現在)

会社名	株式会社 エム・エイチ・グループ	取引銀行	山陰合同銀行	
英訳名	M・H・GROUP LTD.		りそな銀行	
設立	1990年4月		三菱東京UFJ銀行	
資本金	500,000(千円)		三井住友銀行	
本社	〒151-0051 東京都渋谷区千駄ヶ谷一丁目11番1号 MHビル	みずほ銀行		
従業員数	169名(グループ全体)(2010年6月30日現在)	三菱UFJ信託銀行	グループ会社	株式会社アトリエ・エム・エイチ
事業内容	美容業	株式会社ライトスタッフ		
役員	取締役会長	青山 洋一		株式会社クローバー
	代表取締役社長	佐藤 文彦		株式会社ワーク・ワークス
	取締役	小西 貴		
	取締役	小林 繁之		
	常勤監査役	家島 広行		
	監査役	吉田 修平		
監査役	生田目 崇			
	(2010年9月29日現在)			

連結財務諸表

連結貸借対照表 (要旨)

(単位：千円)

科目	当期	前期
	2010/6/30現在	2009/6/30現在
資産の部	1,289,435	1,424,055
流動資産	641,573	607,318
固定資産	647,862	816,736
有形固定資産	176,016	180,980
無形固定資産	5,051	12,950
投資その他の資産	466,794	622,805
資産合計	1,289,435	1,424,055
負債の部	782,857	921,283
流動負債	469,266	406,574
固定負債	313,591	514,709
純資産の部	506,577	502,771
株主資本	517,645	530,814
資本金	500,000	2,499,447
資本剰余金	94,961	1,153,994
利益剰余金	△36,365	△3,122,627
自己株式	△40,950	—
評価・換算差額等	△11,704	△28,656
その他有価証券評価差額金	△11,704	△28,656
新株予約権	637	613
負債純資産合計	1,289,435	1,424,055

連結損益計算書 (要旨)

(単位：千円)

科目	当期	前期
	2009/7/1~2010/6/30	2008/7/1~2009/6/30
売上高	1,766,925	2,519,301
売上原価	1,281,830	1,735,397
売上総利益	485,095	783,903
販売費及び一般管理費	412,902	913,452
営業利益又は営業損失(△)	72,192	△129,548
営業外収益	3,209	11,118
営業外費用	74,276	192,211
経常利益又は経常損失(△)	1,125	△310,642
特別利益	37,079	—
特別損失	22,639	1,252,674
税金等調整前当期純利益又は税金等調整前当期純損失(△)	15,564	△1,563,316
法人税、住民税及び事業税	27,033	10,005
法人税等調整額	△50,894	81,241
少数株主利益	—	23,082
当期純利益又は当期純損失(△)	39,424	△1,677,646

連結キャッシュ・フロー計算書 (要旨)

(単位：千円)

科目	当期	前期
	2009/7/1~2010/6/30	2008/7/1~2009/6/30
営業活動による キャッシュ・フロー	88,490	△92,992
投資活動による キャッシュ・フロー	127,170	△345,755
財務活動による キャッシュ・フロー	△240,660	77,499
現金及び現金同等物に 係る換算差額	△238	△489
現金及び現金同等物の 増減額 (減少：△)	△25,238	△361,737
現金及び現金同等物の 期首残高	267,767	629,505
新規連結に伴う現金及び 現金同等物の増加額	8,985	—
現金及び現金同等物の 期末残高	251,513	267,767

第22期の連結業績予想

売上高	2,001百万円
営業利益	117百万円
経常利益	76百万円
当期純利益	58百万円
1株当たり当期純利益	522円23銭

個別財務諸表

個別貸借対照表 (要旨)

(単位：千円)

科目	当期	前期
	2010/6/30現在	2009/6/30現在
資産の部	735,684	933,684
流動資産	266,858	112,243
固定資産	468,826	821,441
有形固定資産	8,760	9,021
無形固定資産	—	9,395
投資その他の資産	460,065	803,024
資産合計	735,684	933,684
負債の部	115,482	366,598
流動負債	74,073	136,598
固定負債	41,408	230,000
純資産の部	620,201	567,086
株主資本	630,994	594,961
資本金	500,000	2,499,447
資本剰余金	94,961	1,153,994
利益剰余金	76,983	△3,058,480
自己株式	△40,950	—
評価・換算差額等	△11,429	△28,489
その他有価証券評価差額金	△11,429	△28,489
新株予約権	637	613
負債純資産合計	735,684	933,684

個別損益計算書 (要旨)

(単位：千円)

科目	当期	前期
	2009/7/1~2010/6/30	2008/7/1~2009/6/30
売上高	229,392	47,441
売上原価	5,347	34,272
売上総利益	224,044	13,168
販売費及び一般管理費	183,816	200,156
営業利益又は営業損失(△)	40,228	△186,988
営業外収益	1,342	2,710
営業外費用	69,497	189,471
経常損失(△)	△27,926	△373,750
特別利益	53,773	—
特別損失	9,395	2,847,325
税引前当期純利益又は税引前当期純損失(△)	16,451	△3,221,075
法人税、住民税及び事業税	△32,389	1,210
法人税等調整額	△28,143	—
当期純利益又は当期純損失(△)	76,983	△3,222,285

Point

「継続企業の前提に関する注記」の解消

前第3四半期より注記されていた「継続企業の前提に関する注記」について、ITアパレル事業の全株式売却や100%子会社との合併による本社コストの削減などに取り組んだことで、当第2四半期において解消いたしました。

剰余金の配当 (設立20周年記念配当)

当社は、平成22年4月4日に設立20周年を迎えることができました。これもひとえに株主の皆様をはじめ関係各位のご支援、ご愛顧の賜物と心より感謝申し上げます。

つきましては、これまでご支援いただいた株主の皆様に感謝の意を表し、設立20周年記念配当として平成22年6月期の期末配当を、1株あたり100円00銭とさせていただくことといたしました。

グループの組織再編

美容業の経営に専念し、収益の更なる向上を目的として、ITアパレルブランド事業の株式売却、100%子会社でありました旧(株)エム・エイチ・グループとの合併や、(株)ワーク・ワークスの100%子会社化など、組織再編に取り組んでまいりました。

CORPORATE OVERVIEW

GRAND OPEN



■駒沢店

2010年6月2日

グランドオープン

アクセス：田園都市線

「駒沢大学」駅徒歩1分

広さ：38.94坪

セット面：10面

シャンプー台：3台

セルフブロー台：4台



■柏店

2010年5月30日

グランドオープン

アクセス：東武線・JR「柏」

駅より徒歩3分

広さ：36.05坪

セット面：13面

シャンプー台：4台



■高崎店

2010年3月28日

リニューアルオープン

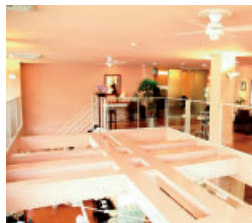
アクセス：JR高崎線「高崎」駅

車15分

広さ：46.03坪

セット面：14面

シャンプー台：4台



■草加店

2010年8月26日

リニューアルオープン

アクセス：東武伊勢崎線

「草加」駅前

広さ：98.8坪

セット面：18面

シャンプー台：8台

NEXT OPEN



2010年10月22日モッズ・ヘアのグローバル旗艦店 「モッズ・ヘア銀座四丁目店」グランドオープン

■銀座四丁目店

アクセス：東京メトロ「銀座」駅前

広さ：86.20坪

セット面：27面

シャンプー台：7台

パリでスタートしたモッズ・ヘア。

シャンゼリゼ店と並ぶ日本初のフラッグシップサロンが、銀座四丁目交差点にオープン。モッズ・ヘア最大級規模の店内では、ゆったりとした空間と上質なサービスと共に最高のロケーションと、最高にファッションブルなヘアスタイルを体感していただけます。

株主優待

Stockholder Preferential Treatment

当社では、毎年12月31日と6月30日現在の株主のみなさまに対し、以下のようなご優待を贈呈しております。

優待内容：

1株以上すべての株主様に、3,500円相当の

モッズ・ヘア サロンスペシャル商品

今回お届けしたサロンスペシャル

ボタニークシャンプー

トリートメントベースフォーム

※商品情報、ご活用方法は別紙詳細をご参照ください。

※右の写真はイメージです。



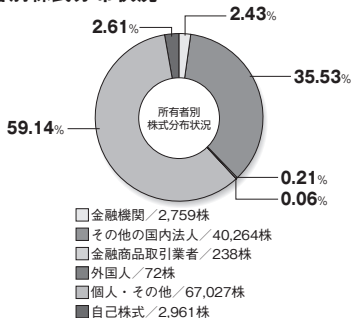
株式の状況 (2010年6月30日現在)

発行可能株式総数…………… 400,000株
 発行済株式総数…………… 113,321株
 株主数…………… 11,970名
 大株主 (上位10名)

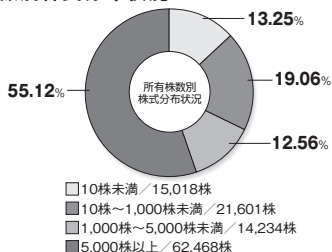
株主名	所有株式数 (株)	持株比率 (%)
株式会社山洋	36,290	32.02
青山洋一	26,178	23.10
佐藤文彦	2,852	2.51
株式会社山陰合同銀行	2,500	2.20
青山和男	2,081	1.83
有限会社ティーオーシステム	1,606	1.41
古川令治	1,162	1.02
M M S 有限会社	1,072	0.94
石川正宏	482	0.42
株式会社ヤマビューティケミカル	446	0.39

(注) 上記の他、自己株式が2,961株あります。

所有者別株式分布状況



所有株数別株式分布状況



株主メモ

事業年度	毎年7月1日～翌年6月30日
期末配当金等受領株主確定日	6月30日
中間配当金等受領株主確定日	12月31日
定時株主総会議決権行使株主確定日	6月30日
定時株主総会	9月下旬
株主名簿管理人	三菱UFJ信託銀行株式会社
特別口座の口座管理機関	〒100-8212 東京都千代田区丸の内一丁目4番5号
同連絡先	三菱UFJ信託銀行株式会社 証券代行部 〒137-8081 東京都江東区東砂七丁目10番11号 TEL 0120-232-711(通話料無料)
上場証券取引所	大阪証券取引所(JASDAQ市場)
公告の方法	電子公告により行う 公告掲載URL http://mhgroup.co.jp/ (ただし、電子公告によることができない事故、その他のやむを得ない事由が生じたときは、日本経済新聞に公告いたします。)
(ご注意)	1. 株主様の住所変更、買取請求その他各種手続きにつきましては、原則、口座を開設されている口座管理機関(証券会社等)で承ることとなっております。口座を開設されている証券会社等にお問合わせください。株主名簿管理人(三菱UFJ信託銀行)ではお取り扱いできませんのでご注意ください。 2. 特別口座に記録された株式に関する各種お手続きにつきましては、三菱UFJ信託銀行が口座管理機関となっておりますので、上記特別口座の口座管理機関(三菱UFJ信託銀行)にお問合わせください。なお、三菱UFJ信託銀行全国各支店でもお取り扱いいたします。 3. 未受領の配当金につきましては、三菱UFJ信託銀行本支店でお支払いいたします。

株主の皆様の声をお聞かせください

下記URLにアクセスいただき、アクセスコード入力後に表示されるアンケートサイトにてご回答ください。所要時間は5分程度です。

当社では、株主の皆様の声をお聞かせいただくため、アンケートを実施いたします。
 お手数ですが、アンケートへのご協力をお願いいたします。

●アンケート実施期間は、本書がお手元に到着してから約2ヶ月間です。



<http://www.e-kabunushi.com>
 アクセスコード 9439

いいかぶ

検索

Yahoo!、MSN、exciteのサイト内にある検索窓に、いいかぶ と4文字入れて検索してください。



空メールによりURL自動送信 kabu@wjim.jpへ空メールを送信してください。(タイトル、本文は無記入)アンケート回答用のURLが勝手に自動返信されます。

ご回答いただいた方の中から抽選で贈品(図書カード500円)を運営させていただきます



*本アンケートは、株式会社エーツーメディアの提供する「e-株主リサーチ」サービスにより実施いたします。(株式会社エーツーメディアについての詳細 <http://www.a2media.co.jp>)
 ※ご回答内容は統計資料としてのみ使用させていただきます。事前の承諾なしにこれ以外の目的に使用することはありません。

●アンケートのお問合わせ「e-株主リサーチ事務局」 TEL:03-5777-3900(平日10:00～17:30) MAIL:info@e-kabunushi.com

東京都渋谷区千駄ヶ谷一丁目11番1号MHビル
 TEL. 03-5411-7222 FAX. 03-5411-7223
 URL. <http://mhgroup.co.jp/>

